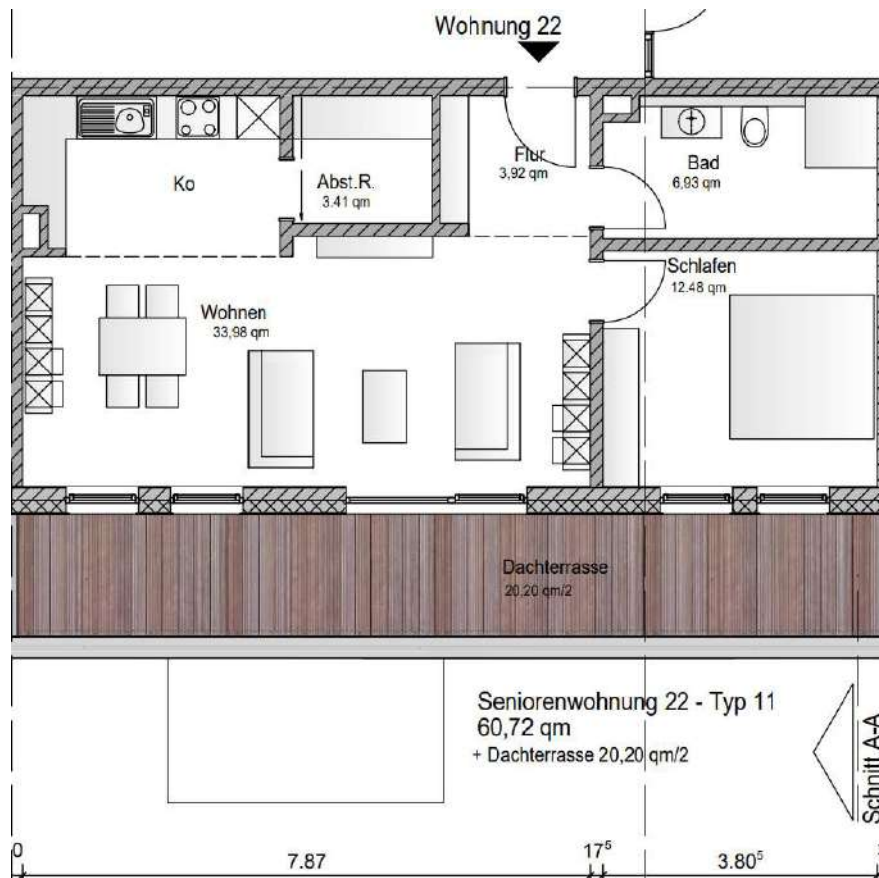


## Wohnungsbeispiel Elpes Hof 1–3, 44628 Herne:

### Wohnung Nr. 22 – 3. OG (Staffelgeschoss)

2 Zimmer-Wohnung mit Abstellraum und Bad, barrierefrei



### Wohnungsgröße, Mietpreis

Wohnungsgröße		Miete	
Mietfläche	60,72 qm	Mietpreis (netto/kalt)	871,09 €
		qm-Preis 12,30 €	
Dachterrasse (mietzinsrelevant 20,20 qm x 0,5)	10,10 qm	Mietpreis Küche	70,82 €
		qm-Preis 1,00 €	
		Nebenkostenvorauszahlung	155,80 €
		qm-Preis 2,20 €	
<b>Gesamtmietfläche</b>	<b>70,82 qm</b>	<b>Gesamtmietpreis</b>	<b>1.097,71 €</b>

### Zusätzliche Informationen:

Stellplatz, bei Bedarf	35,00 €
Kaution	3 Monatsmieten